

Legenda:

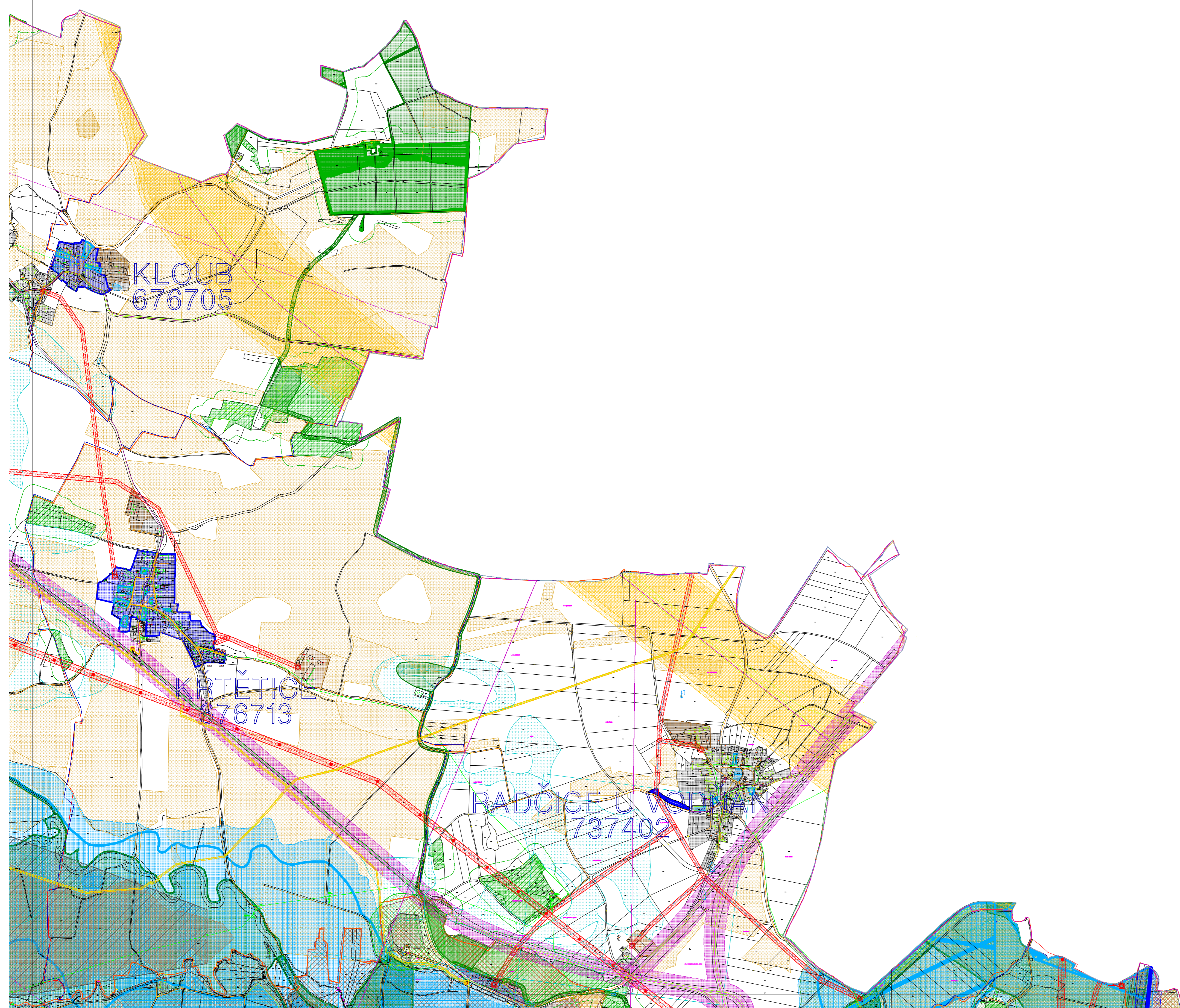
Limity:

- Zastavěné území
- Plochy výroby
- Plochy občanského vybavení
- Plochy k obnově nebo opakovanému využití znehodnoceného území
- Památková zóna
- Ochranné pásmo památkové zóny
- Krajinná památková zóna
- Nemovitá kulturní památka, popřípadě soubor (plocha)
- Nemovitá kulturní památka (symbol)
- Území s archeologickými nálezy (pouze ÚAN I)
- Nadregionální biokoridor
- Ochranná zóna nadregionálního biokoridoru
- Regionální biokoridor
- Regionální biocentrum
- Lokální biokoridor
- Lokální biocentrum
- Národní přírodní rezervace
- Přírodní rezervace
- Ochranné pásmo přírodní rezervace
- Přírodní památka
- Ochranné pásmo přírodní památky
- Památný strom
- Lokalita výskytu zvláště chráněných druhů rostlin a živočichů s národním významem
- Lesy ochranné
- Les zvláštního určení
- Lesy hospodářské
- Vzdálenost 50 m od okraje lesa
- Bonitovaná půdně ekologická jednotka (I. třída)
- Investice do půdy za účelem zlepšení půdní úrodnosti (odvodňovací zařízení)
- Investice do půdy za účelem zlepšení půdní úrodnosti (areál odvodnění)
- Zranitelná oblast
- Vodní nádrž
- Záplavové území Q5
- Záplavové území Q20
- Záplavové území Q100
- Aktivní zóna záplavového území
- Území zvláštní povodňe pod vodním dílem
- Objekt/zařízení protipovodňové ochrany
- Dobývací prostor
- Chráněné ložiskové území
- Ložisko nerostných surovin
- Poddolované území
- Staré zátěže území a kontaminované plochy
- Oblast se zhoršenou kvalitou ovzduší
- Tech. objekt zásobování vodou (symbol)
- Tech. objekt zásobování vodou (plocha)
- Vodovodní síť
- Tech. objekt odvádění a čištění odpadních vod (symbol)

- Tech. objekt odvádění a čištění odpadních vod (plocha)
- Ochranné pásmo tech. objektu odvádění a čištění odpadních vod
- Síť kanalizačních stok
- Elektrická stanice
- Ochranné pásmo elektrické stanice
- Nadzemní a podzemní vedení elek. soustavy
- Nadzemní a podzemní vedení elek. soustavy sloupce VVN
- Ochranné pásmo nadzemního a podzemního vedení elek. soustavy
- Tech. objekt zásobování plynem
- Ochranné pásmo tech. objektu zásobování plynem
- Vedení plynovodu
- Ochranné pásmo vedení plynovodu
- Bezpečnostní pásmo vedení plynovodu
- Anodová ochrana vedení plynovodu
- Tech. objekt zásobování teplem
- Teplovod
- Elektronické komunikační zařízení
- Komunikační vedení
- Ochranné pásmo komunikačního vedení
- Skládka
- Ochranné pásmo skládky
- Zařízení na odstraňování nebezpečného odpadu
- Silnice I. třídy
- Ochranné pásmo silnice I. třídy
- Silnice II. třídy
- Silnice III. třídy
- Místní a účelová komunikace
- Železniční dráha celostátní
- Ochranné pásmo železniční dráhy celostátní
- Železniční dráha regionální
- Ochranné pásmo železniční dráhy regionální

Hranice:

- Letiště
- Ochranné pásmo letiště – výškové vymezení staveb
- Ochranné pásmo letiště – pro vzdušná vedení NN a VVN
- Objekt důležitý pro obranu státu
- Vymezení zóny havarijního plánování
- Objekt důležitý pro plnění úkolů Policie České republiky
- Ochranné pásmo hřbitova
- Jiná ochranná pásma
- Komunikace U01C
- Hranice katastru
- Hranice katastru
- Hranice parcely
- Hranice vnitřní kresby parcely



Rozbor udržitelného rozvoje území ORP Vodňany				
Výkres:	Výkres limitů využití území			
Období:	1.1.2007 – 31.12.2008	Zpracováno dne:	11.11.2008	
Zpracovatel:	Městský úřad Vodňany, odbor výstavby a ÚP nám. Svobody 18/L, Vodňany			
Odborná konzultace:	Architektonický atelier Štěpán, Ing. arch. Václav Štěpán, IČO: 10276691			
Mřížko:	1:10000	Schváleno dne:		
Razítko a podpis zpracovatele:	Číslo výkresu: 2.	Číslo pars: 1.	Razítko a podpis odborného konzultanta:	

Pozn. Legenda je uvedena pouze u výkresu č. 2