

Legenda:

Limity:

- Zastavěné území
- Plochy výroby
- Plochy občanského vybavení
- Plochy k obnově nebo opakovanému využití znehodnoceného území
- Památková zóna
- Dotvářející část památkové zóny
- Krajinná památková zóna
- Nemovitá kulturní památka, popřípadě soubor (plocha)
- Nemovitá kulturní památka (symbol)
- Území s archeologickými nálezy (pouze ÚAN I a ÚAN II)
- Nadregionální biokoridor
- Ochranná zóna nadregionálního biokoridoru
- Regionální biokoridor
- Regionální biocentrum
- Lokální biokoridor
- Lokální biocentrum
- Přírodní rezervace
- OP přírodní rezervace
- Přírodní památka
- OP přírodní památky
- Památný strom
- Lokalita výskytu vzácně chráněných druhů rostlin a živočichů s národním významem
- vzdálenost 50 m od okraje lesa
- Bonitovaná půdně ekologická jednotka (pouze I. a II. třídy)
- Investice do půdy za účelem zlepšení půdní úrodnosti (odvodňovací zařízení)
- Investice do půdy za účelem zlepšení půdní úrodnosti (areál odvodnění)
- Vodní nádrž
- Záplavové území Q5
- Záplavové území Q20
- Záplavové území Q100
- Aktivní zóna záplavového území
- Území zvláštní povodně pod vodním dílem

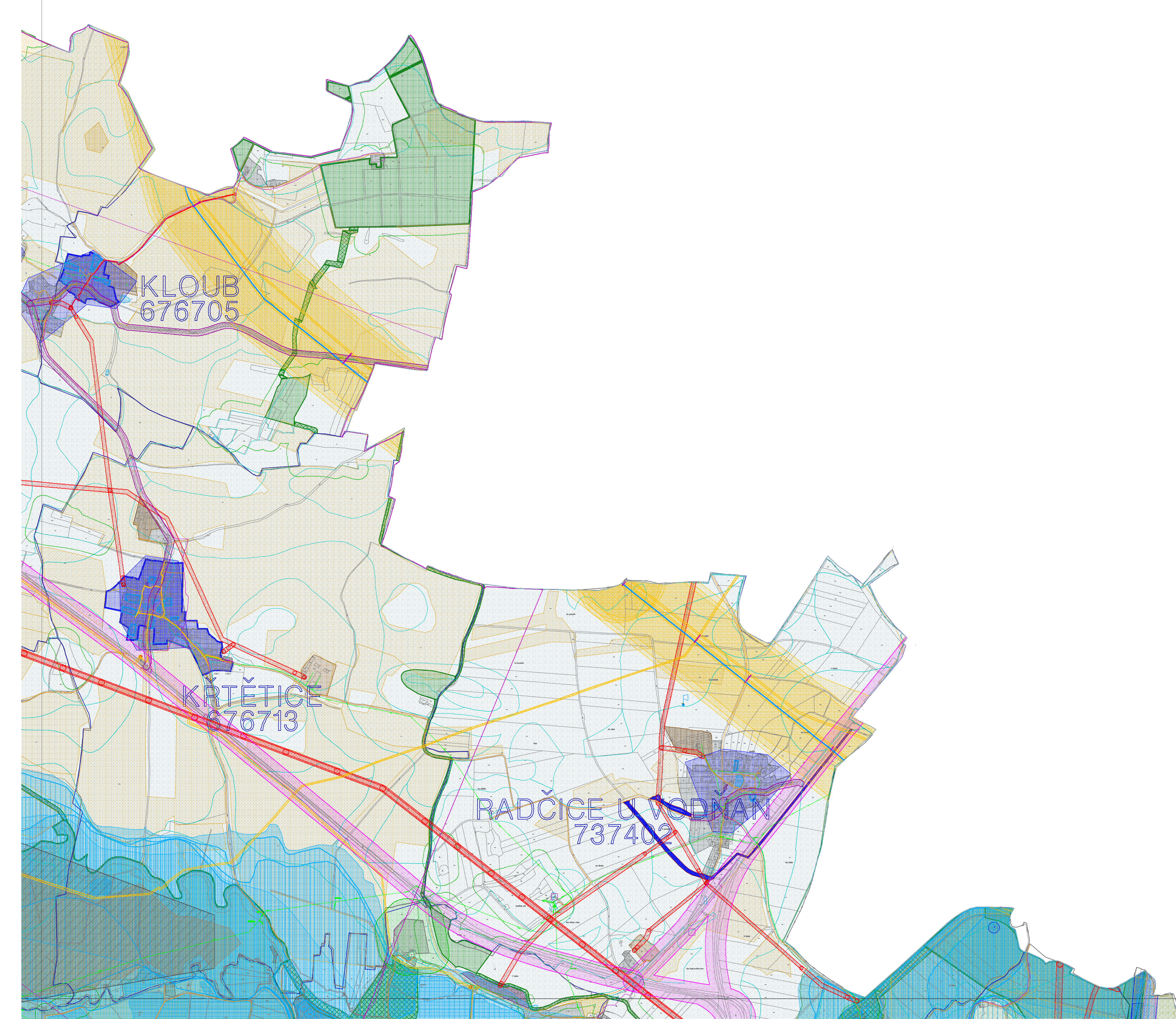
- Objekt/zařízení protipovodňové ochrany
- Dobývací prostor
- Chráněné ložiskové území
- Ložisko nerostných surovin
- Poddolované území
- Staré zátěže území a kontaminované plochy
- OP tech. objektu zásob. vodou (vyznačeno bodem)
- Tech. objektu zásob. vodou (vyznačeno plochou)
- OP vodovodní sítě (vyznačeno linií)
- OP tech. objektu odvádění a čištění odpadních vod (vyznačeno symbolem)
- Tech. objekt odvádění a čištění odpadních vod (vyznačeno plochou)
- OP tech. objektu odvádění a čištění odpadních vod (vyznačeno linií)
- OP sítě kanalizačních stok (vyznačeno linií)
- OP elektrické stanice
- OP nadzemního a podzemního vedení elek. soustavy
- OP tech. objektu zásobování plynem

- Bezpečnostní pásmo tech. objektu zásobování plynem
- OP vedení plynovodu
- Bezpečnostní pásmo vedení plynovodu
- OP tech. objektu zásob. teplem (vyznačeno plochou)
- OP teplovodu (vyznačeno linií)
- OP elektronického komun. zařízení (vyznačeno bodem)
- OP komunikačního vedení (vyznačeno linií)
- OP komunikačního vedení
- OP skládky
- Zařízení na odstraňování nebezpečného odpadu
- OP silnice I. třídy
- OP silnice II. třídy
- OP silnice III. třídy
- OP místní a účelové komunikace (vyznačeno linií)
- OP železniční dráhy celostátní
- OP železniční dráhy regionální

- OP letiště (vyznačeno bodem)
- OP letiště – výškové vymezení staveb
- OP letiště – pro vzdušná vedení NN
- Objekt důležitý pro obranu státu
- Vymezení zóny havarijního plánování
- Objekt důležitý pro plnění úkolů Policie České republiky
- OP hřbitova
- Jiná ochranná pásma
- Komunikace UOIC

Hranice:

- Hranice katastru
- Hranice parcely



I. úplná aktualizace ÚAP ORP Vodňany, včetně RURÚ ORP Vodňany			
Výkres:	Výkres limitů využití území		
Období:	1.1.2009 – 31.12.2010	Zpracováno dne:	8.12.2010
Zpracovatel:	Městský úřad Vodňany, odbor výstavby a ÚP nám. Svobody 18/1, Vodňany		
Odborná konzultace:	Architektonický atelier Štěpán, Ing. arch. Václav Štěpán, IČO: 10276661		
Měřítko:	1:10000	Schváleno dne:	
Razítko a podpis zpracovatele:	Číslo výkresu: 2.	Číslo para: 1.	Razítko a podpis odborného konzultanta:

Pozn. Legenda je uvedena pouze u výkresu č. 2