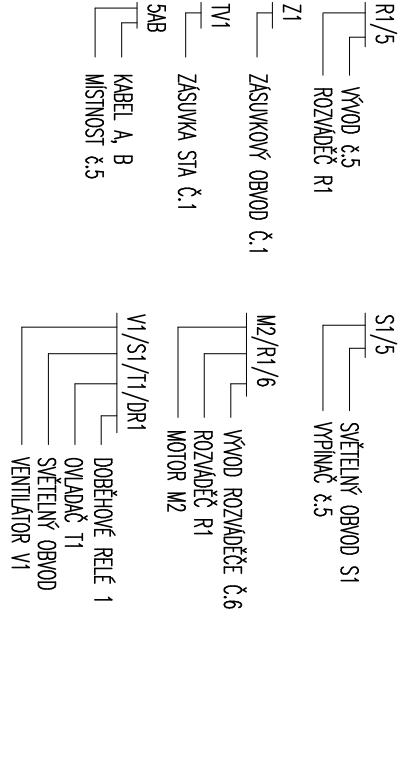


LEGENDA

●	VPÍNAČ IP0L., 250V/10A, IP44
⚡	SPÍNAČ STŘIDANÝ, 250V/10A, IP20
⚡	SPÍNAČ STŘIDANÝ, 250V/10A, IP20
⚡	OVLAĐAČ TLAČÍTKOVÝ, 250V/10A, IP44
⚡	ZÁSUVKA 230V S VÝKEM, 230V/16A, IP44
⚡	ZÁSUVKA 230V S VÝKEM, PŘEP. OCHRANA, 230V/16A, IP44
⚡	SVÍTLIDLO STROPNÍ, 230V/max.100W
⚡	SVÍTLIDLO NASTĚNNÉ, 230V/max.100W
● DR1	DOBĚHOVÉ RELÉ VENTILÁTORU V INST. KRABICI
■	AL. KRABICE 120/120
⚡	DATAÁ ZÁSUVKA 2x RJ45, cat6, DO VLHKÁ
A	SV. LED, PŘÍSLAŽENÉ, 58W/8200 lm, 3K, Ro80, IP54
B	SV. LED, PŘÍSLAŽENÉ, 36W/5100 lm, 3K, Ro80, IP54
C	SV. LED, PŘÍSLAŽENÉ, 20W/2500 lm, 3K, Ro80, IP54
D	SV. LED, NASTĚŠTĚNÉ, 27W/3000 lm, 3K, Ro80, IP44
E	SV. LED, VESTAVNÉ, 35W/2900 lm, 3K, Ro80, IP44
F	HLINIKOVÉ SV. LED, NASTĚŠTĚNÉ, 25W/ 2600 lm, 3K, Ro80, IP66
V1	VENTILÁTOR ODPAH DÍEŠTOR, 30W/230V, DOD. ELEKTRO
E1	PRŮTOKOVÝ OHRAĐAČ VODY 10l, 2,5kW/230V, DOD. ZDRAVO
E2	POHON EL. VRAŤ, cca 300W/230V, DOD. STABÝ
E3	GPS OPAKOVAC, cca 15W/230V, DOD. ZTS
E4	PŘÍMOTOP, IP24, 0,5–2,5kW/230V, DOD. ELEKTRO
R1	OKRUHOVÝ ROZVAĐEČ
MIT	HLAVNÍ OCHRANNÁ PŘÍPOJNICE POSPOLENÍ
⊕	OCHRANA POSPOLENÍM
⚡	TRASA ELEKTRO, KABELY POD OMÍTKOU
⚡	TRASA ELEKTRO, KABELY V PLAST. LIŠTĚ, KANALU
⚡	TRASA ELEKTRO, KABELY OKY, ULOŽENÉ V ZEMĚ, V PODLAŽE
⚡	VODOVOD
⚡	KANALIZACE



PROUDOVÁ SOUSTAVA

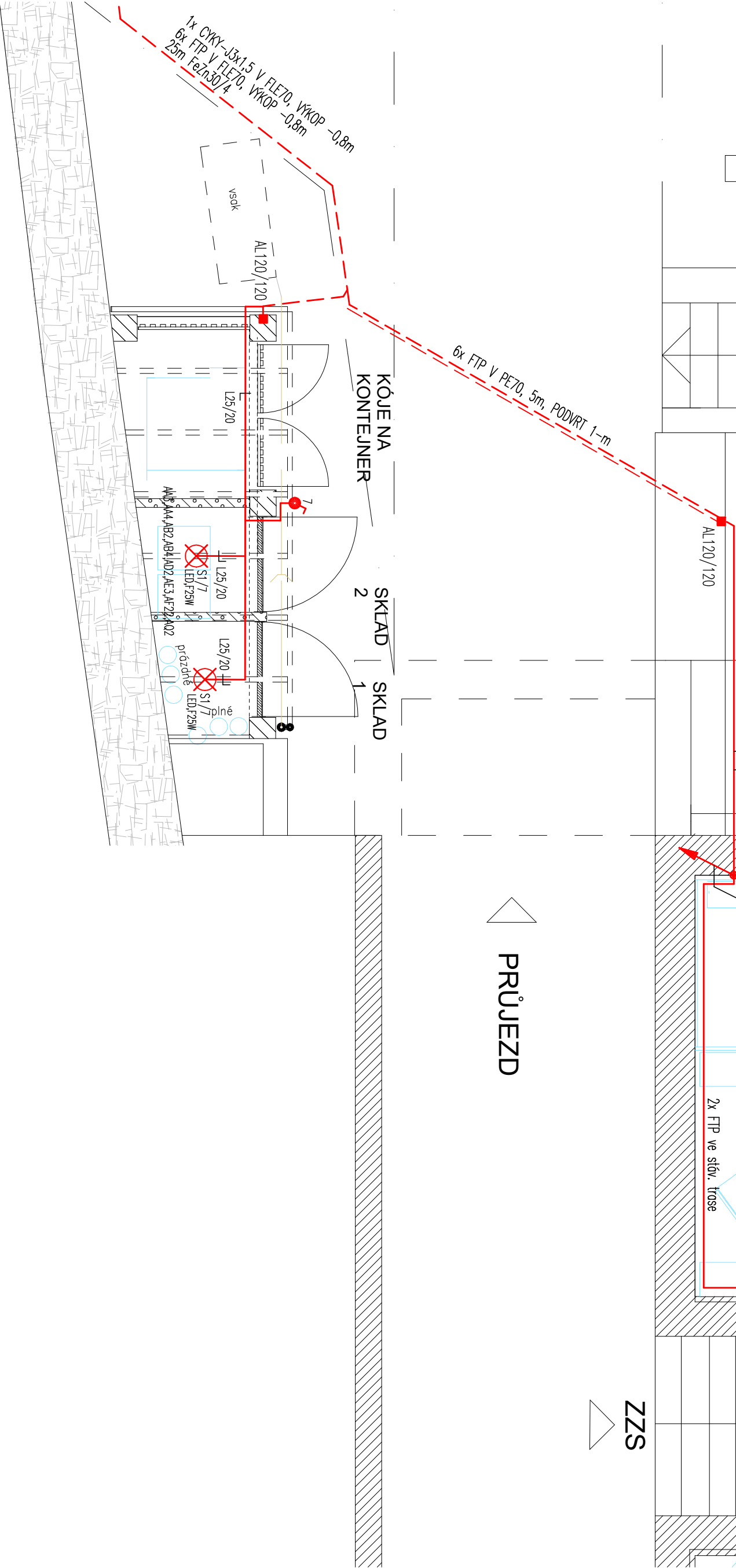
3PEN ~ 50Hz, 400V / TN-C (PŘÍPOJKA)
3NPE ~ 50Hz, 400V / TN-S

OCHRANA PŘED ÚRAZEM ELEKTRICKÝM PROUDEM

DLE ČSN 33 2000-4-41ed.2 AUTOMATICKÝM ODPOJENÍM VNADNĚ ČÁSTI
PROUDOVÝMI CHRÁNICI POSPOJOVANÍM

PROSTŘEDÍ

DLE ČSN 33 2000-5-54 ed.3 - BEZ POPISU NORMÁLNÍ,
JINAK DLE PROTOKOLU
BEZ NEBEZPEČÍ VYBUCHU



DOCUMENTACE V ROZSAHU PRO PROVÁDĚNÍ STAVBY DLE PŘÍLOHY č.13, VHL, 499/2013, VE ZNĚNÍ VHL, 405/2017SA.

Zodpovědnost	Jiřina Václav	Václav Tůma
Projektant		• 00 898 64 382 DLE ČZ 4886150114
Kreslí		39701 Praha, tel. 605 825 596
Acce:	Město Vodňany, náměstí Svobody 18, 398 01 Vodňany	Formát: 4A4
	Přestavba garáží pro vozy	Stupeň projektu: DPS
	Záchrané služby Vodňany	Datum vyhotovení: 12/2018
	D1.4 – Sloupové elektroinstalace, elektronické komunikace, měření a regulace	Zatěžka číslo: 051218
Mězer výřezu:	Instalace 1. nadzemní podlaží	Měřítko: 1:50
		2